

Département de la SAVOIE  
Commune de VILLAREMBERT  
Station LE CORBIER

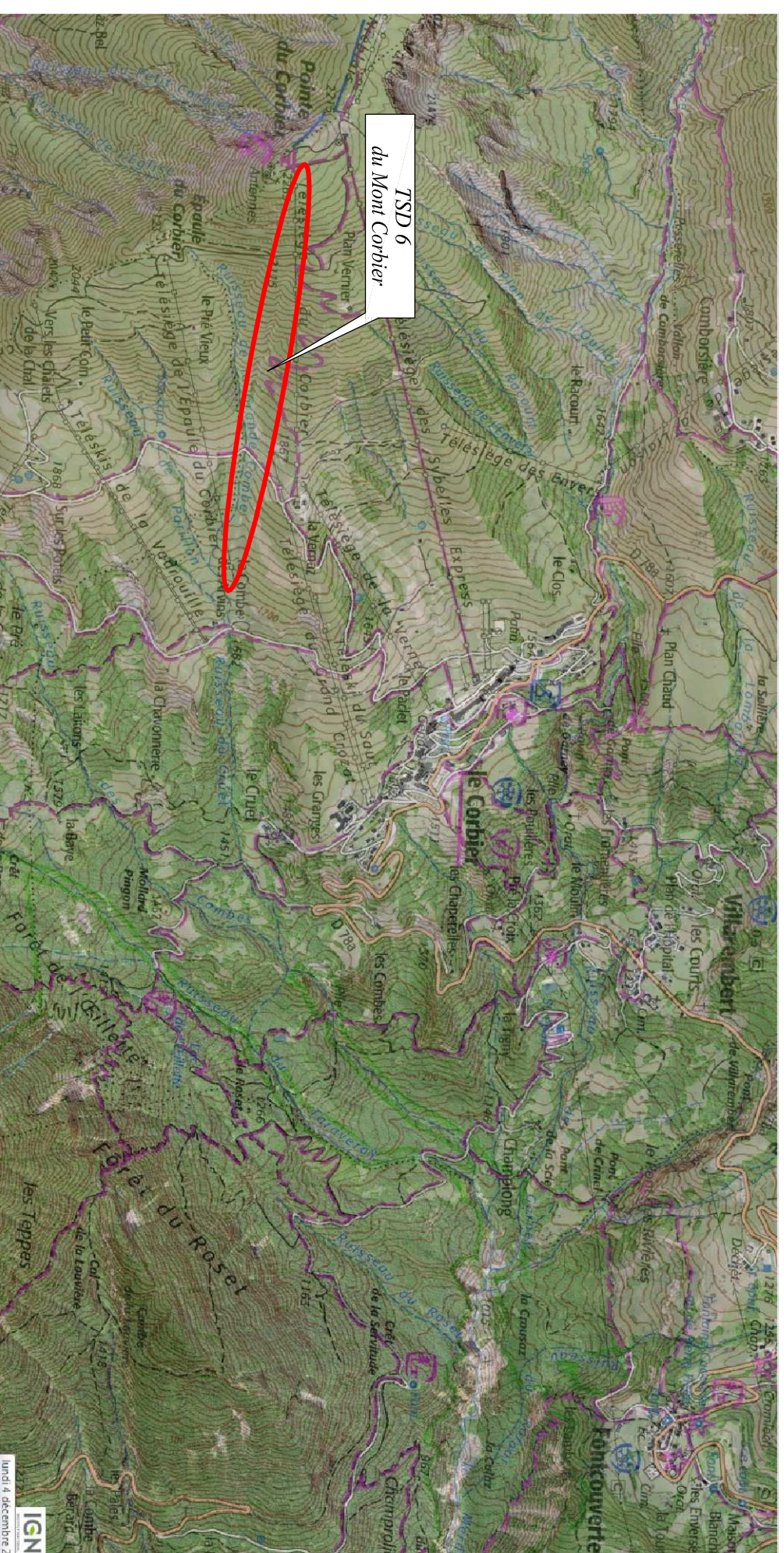
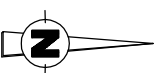
Lieux-dits "Charmun, La Combes des Arvins, Le Grand Crozat,  
Corbier, La Chal et La Vernaz"

Section C

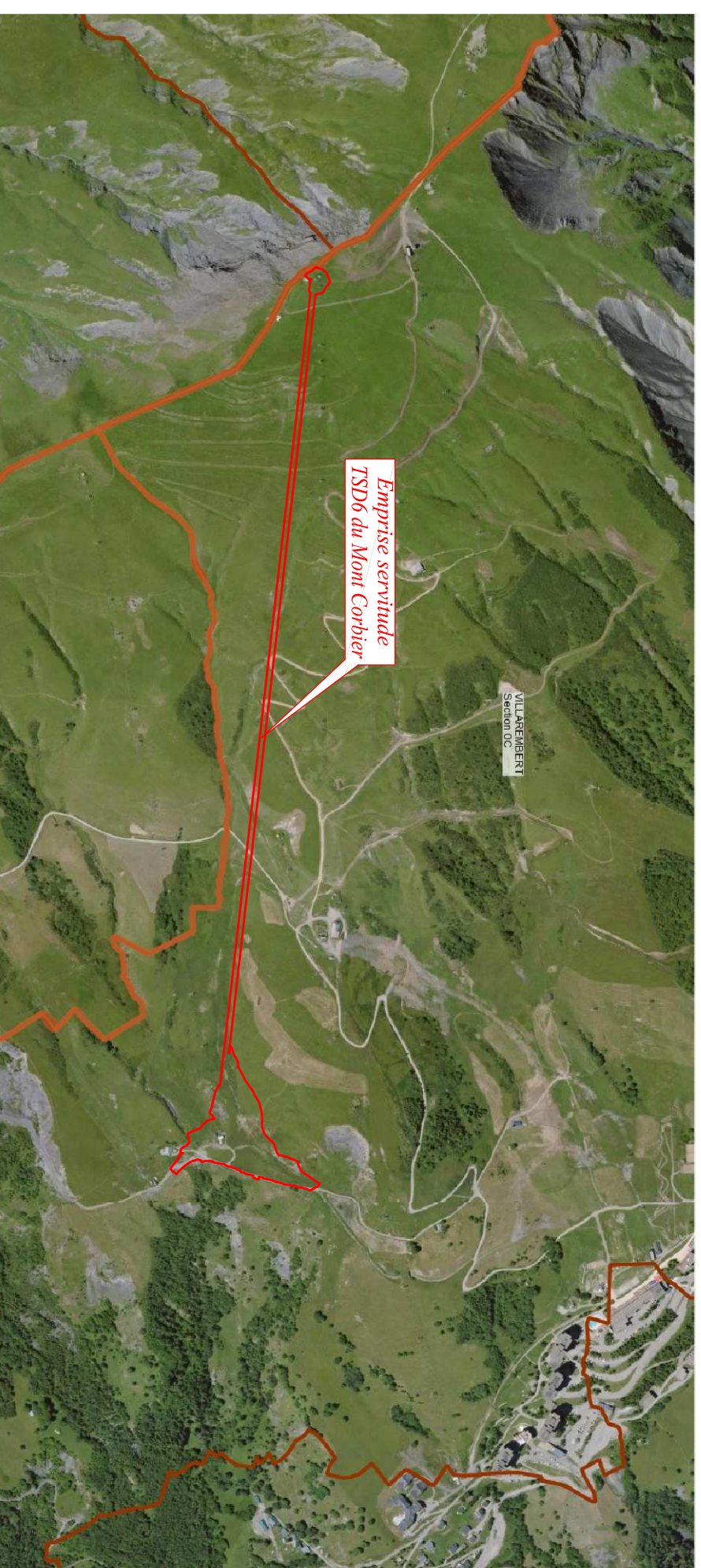
Réalisation du TSD6 du Mont Corbier  
*Servitude de remontées mécaniques*

# PLAN DE SITUATION

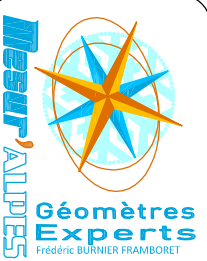
Sans échelle



IGN  
Lundi 4 décembre 2011



VILLAREMBERT  
Section OC



Alpine La Plagne - Albertville  
Moutiers - St Jean de Maurienne  
**BUREAU DE ALBERTVILLE**  
60 av. des Chasseurs Alpins - 73200 Albertville  
Tel : 04 79 32 10 61  
Mail : albertville@mesuralpes.fr

183-17 ALB SIT 05-12-2017 A 1